

## Abschlusstest WORD Office 2007

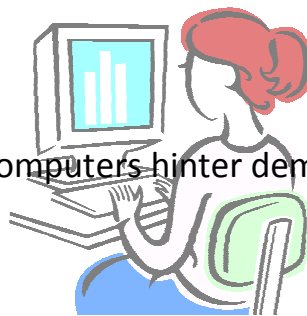
Zeit	MO	DI	MI	DO	FR
1					Praxis
2					
3					
4					

1 m<sup>2</sup> kostet 16,90 €

8 l<sub>a</sub>, 12 l<sub>b</sub> ergeben 27,80 €

Posten	Kosten	Steuer	Einnahmen	Vergütung
1	12,50 €	10%	33,00 €	ja
2	23,60 €	12%	88,00 €	nein

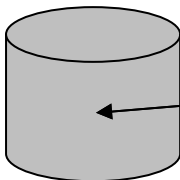
— —



Hier siehst du das Bild eines Computers hinter dem Text aufgeheilt mit 50%

### Ein Computerarbeitsplatz besteht aus:

- PC
- Maus
- Bildschirm
- Tastatur



Das ist das Symbol einer Datenbank  
Mathematisch gesehen – ein Zylinder

HTML

